



✓ 전기안전진단 대행업체 누설전류계 기능 만족 !

특허 등록번호 : 제10-0876651호

IGR 누 전 분석 기 [활선 메거]

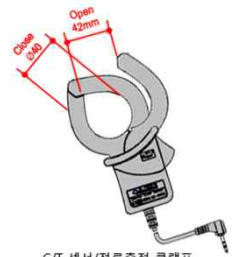
IGR 누 전 분석 기



JS-2020



JS-0901HC



C/T 센서/전류측정 클램프

ZCT (대/중/소)
(0608H, 0901HC용)



휴대형 박스
(0608H, 0901HC용)

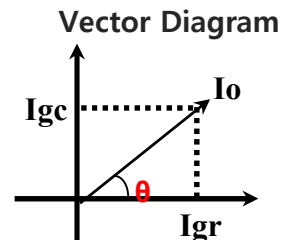
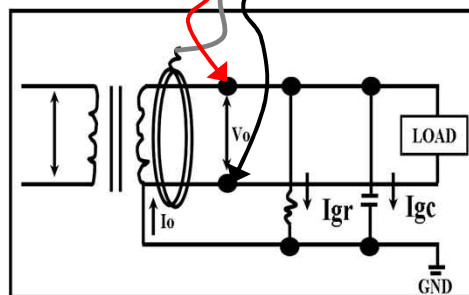
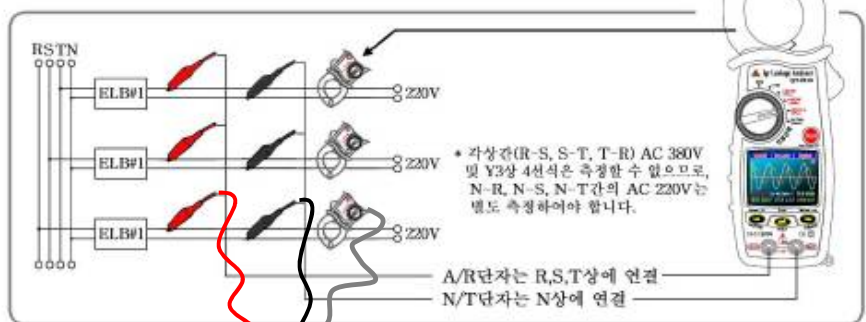


JS-0608H



전압 측정 프루브 (공통)

Y3상 4선식 AC 220V 측정시의 선로 연결방법



$$I_o = \sqrt{(I_g \theta)^2 + (I_g)^2}$$

$$I_{gr} = I_o \times \cos \theta$$

$$R(\Omega) = V / I_{gr}$$



- | | | |
|------|------|---------|
| MEMO | HOLD | Display |
| ACV | Off | 단상1P |
| | | 3상3PA |
| | | Io Only |
| | | 300A |

저항성 누설전류계(누전분석기)란?

실제 감전 및 전기화재에 영향을 주는 **유효성분** (저항성 누설전류/IGR)과 전선과 대지간에 대지정전 용량 또는 각종 디지털 장비의 전원부등에서 흐르는 **무효성분**(용량성 누설전류/IGC)을 각각 분리하여 **정확하게 누전성분 및 절연저항을 활선 상태에서 측정하고 분석함.** (특허 등록 : 제10-0876651호)



수용가 점검



전동공구



서지보호기



제어 장비



분전반

구분	측정 항목	JS-0608H		JS-0901HC / JS-2020	
		측정범위 (mA)	정확도	측정범위 (mA)	정확도
단상 100V ~240V	Io	0.00~300.0	±2%rdg ± 3dgt	0.0~300.0	±2%rdg ± 5dgt
	Igr	0.00~300.0	±3%±1.5mA	0.0~300.0	±2%rdg±5dgt
	Io			301~2000	±2%rdg ±5dgt
	Igc	0.00~300.0	±3%±1.5mA	301~2000	±2%rdg±5dgt
Δ삼상 208V ~240V	Io	0.00~300.0	±2%rdg ± 3dgt	0.0~300.0	±2%rdg ±5dgt
	Igr	0.00~300.0	±3% ± 5mA	0.0~300.0	±2%rdg±5dgt
	Io			301~2000	±2%rdg±5dgt
	Igc	0.00~300.0	±3% ± 5mA	301~2000	±2%rdg±5dgt
일반전류 측정	Amp	없음		0~300 Amp	0~300 Amp
일반전압 측정	Volt	240V AC 까지		240V AC 까지	0~500V AC 까지
측정항목	절연저항(MΩ), Io/ Igr/ Igc(mA), 주파수(Hz), 위상각(θ), 전압(V)				
디스플레이	흑 백		컬러(TFT) 및 터치스크린		흑백 버튼 터치
위상 그래프	미 제공		제공		미제공
저장 메모리	내부 메모리(9개)		내부 메모리(9개) 및 SD 메모리 카드(1~4GB)		내부 메모리(9개)
엑셀파일 호환	없음		호환 파일 제공		없음
치 수(본체)	160(W) * 100(H) * 45(D)		100(W) * 160(H) * 45(D)		78(W)*210(H)*40(D)
무 게(본체)	약 460g		약 460g		약 340g
기 타	일반형, 휴대형 박스 제공		고급형, 휴대형 박스제공		보급형 클램프 일체형

[제조, 공급원]



(주)재신정보 / www.jsdata.co.kr
 support@jsdata.co.kr
 안양시 동안구 엘에스로 136, 금정역2차
 SK V1타워 B106호
 TEL : 031-388-7874 / FAX : 031-388-7854

[납품 실적]

한국전력, 한전KPS, 한전KDN, 발전사, 삼성반도체, KT, SKT, LG U+, 전기안전진단업체, LED제조사, 설비진단업체, 방위산업체, 대형병원, 예술의전당, 아트센터, 각 대학, 서울메트로, 코레일 등 다수에서 사용 중